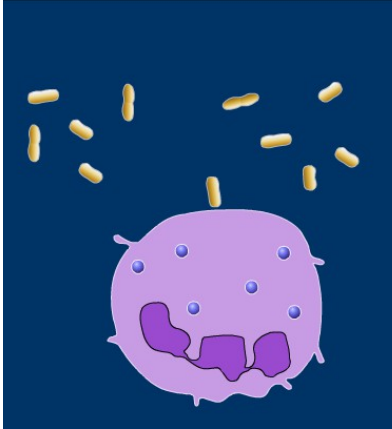
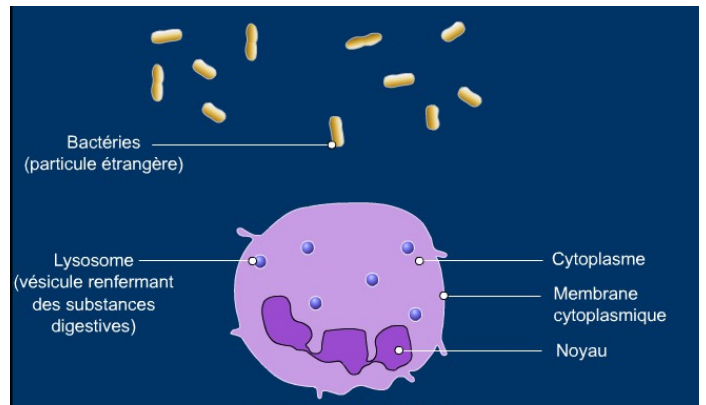


Les étapes de la PHAGOCYTOSE :

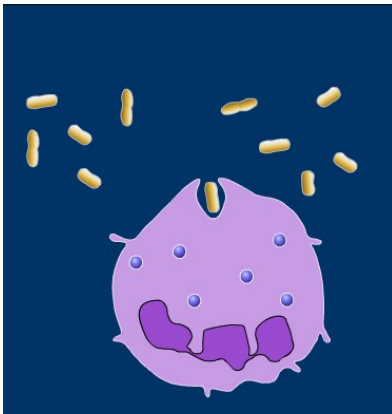
les **PHAGOCYTES** (aussi appelées Macrophages) sont les globules blancs chargés de la phagocytose.

On peut les reconnaître à **leur noyau caractéristique** qui est composé de **plusieurs lobes**.



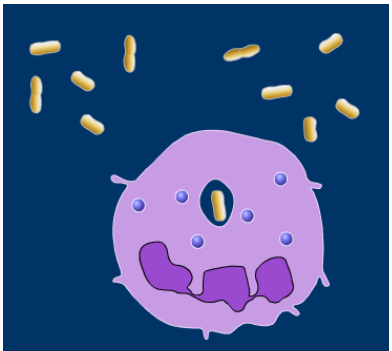
Etape n° 1 : **l'adhésion**

le phagocyte sort du vaisseau sanguin, il se déplace et vient au contact de la bactérie qu'il veut détruire



Etape n° 2 : **l'absorption**

la bactérie est entourée par la membrane du phagocyte



Etape n° 3 : **la digestion**

la bactérie subit l'action des enzymes digestives dans la poche cytoplasmique



Etape n° 4 : **le rejet des déchets**

le débris de bactérie sont rejetés vers l'extérieur du phagocyte