

Les 5 points de l'architecture moderne, selon Le Corbusier

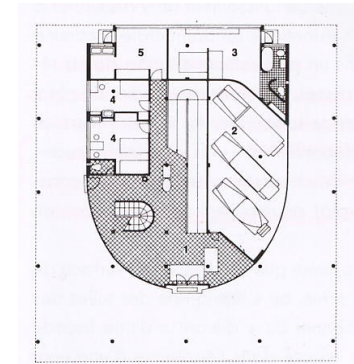
Villa Savoye, à Poissy, 1928-31



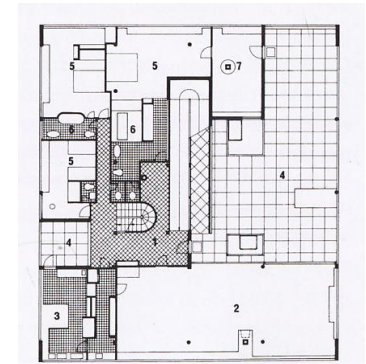
**Toit
terrasse**

**Fenêtre en
bandeau**

Pilotis

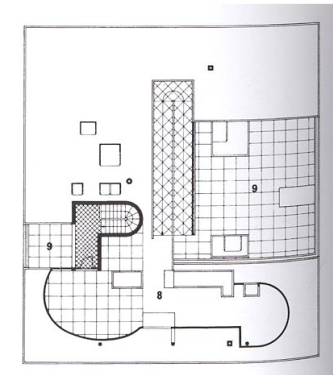


Rez-de-chaussée : marquage au sol



1^{er} étage

Plan libre



Toit-terrasse



La façade libre

(Façade = face contenant
l'entrée d'un bâtiment) :

l'entrée est en retrait

Libre disposition des pleins et des vides