

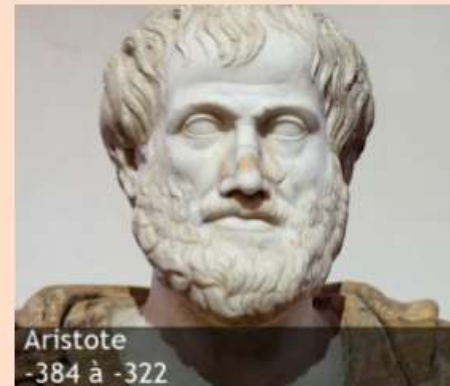
I- La notion d'espèce

A- Les différentes définitions de l'espèce

Dans l'antiquité, c'est la théorie du **créationnisme** qui domine.

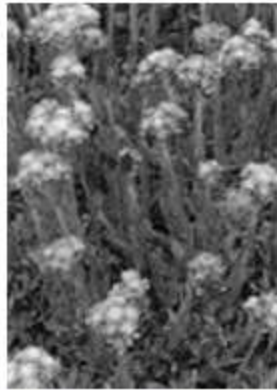
« Les organes sont créés dans un but précis, c'est parce que l'individu doit voir que l'œil existe. »

Aristote
(-384 à -322)



**Pas de notion de temps !!!
Perdure jusqu'au 18^{ème} siècle**

Quels sont les individus appartenant à la même espèce ?



Exemple de réponse :



Ces individus
appartiennent à
la même espèce
**car ils se
ressemblent.**

**Critère
morphologique
/ phénotypique**

EN EFFET, C'EST LA DÉFINITION UTILISÉE AU XVIIIÈME SIÈCLE...

« Une espèce est un ensemble d'individus qui engendrent, par reproduction, d'autres individus semblables à eux-mêmes. »

*Carl Von Linné
(1707- 1778)
Naturaliste suédois*



**Critère de ressemblance
et critère de reproduction à
l'identique**

Toute variation par rapport au type « idéal » est considérée comme une anomalie.

L'espèce représente donc une entité permanente et stable.



« Nous comptons aujourd'hui autant d'espèces qu'il y a eu au commencement de formes diverses créées ».

Linné

Pour les scientifiques de l'époque, **les espèces ont été créées par la divinité.**

LINNÉ A **RÉPERTORIÉ, NOMMÉ ET CLASSÉ** DE MANIÈRE SYSTEMATIQUE L'ESSENTIEL DES ESPÈCES VIVANTES CONNUES À SON ÉPOQUE .



Image extraite du film « Espèces d'espèces », 2009

Toutes les espèces sont nommées en latin, selon le **systeme binominal** inventé par Linné:

un nom de **genre** suivi d'un **qualificatif d'espèce**.

Ex: *Homo sapiens*

Et pourtant...



***Loxodonta
africana***
(éléphant de la
savane)



***Loxodonta
cyclotis***
(éléphant de la
forêt)



***Coccinella
magnifica***



***Coccinella
septempunctata***



Orgyia recens



Orgyia antiqua

Ce sont des espèces différentes

UNE MÊME ESPÈCE OU DEUX ESPÈCES DIFFÉRENTES?



Sphinx



Merle



Pied de chat dioïque

Dynaste hercule

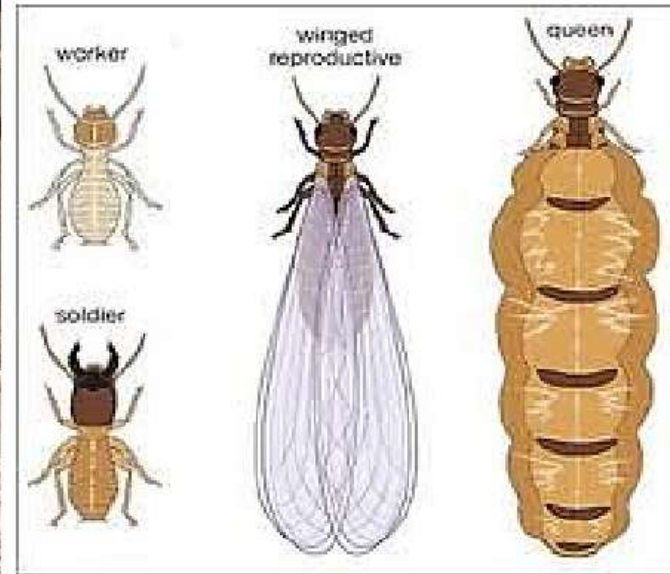


La même espèce ...
mais des cas de **dimorphisme sexuel**!

Une même espèce ou des espèces différentes?



Reine entourée de ses ouvrières



Castes chez les termites

Une même espèce... mais des individus morphologiquement très différents : un cas de **POLYMORPHISME**

Une même espèce ou deux espèces différentes?



Adulte



Larve

Une même espèce,
le *Tenebrio molitor*
(Ténébrion meunier)

Mais... **des stades différents
de développement.**

**ON NE PEUT DONC PAS UNIQUEMENT
SE FONDER SUR LA **RESSEMBLANCE
MORPHOLOGIQUE** POUR DÉFINIR
L'ESPÈCE:**

**IL PEUT Y AVOIR
RESSEMBLANCE SANS PARENTÉ
OU
PARENTÉ SANS RESSEMBLANCE**