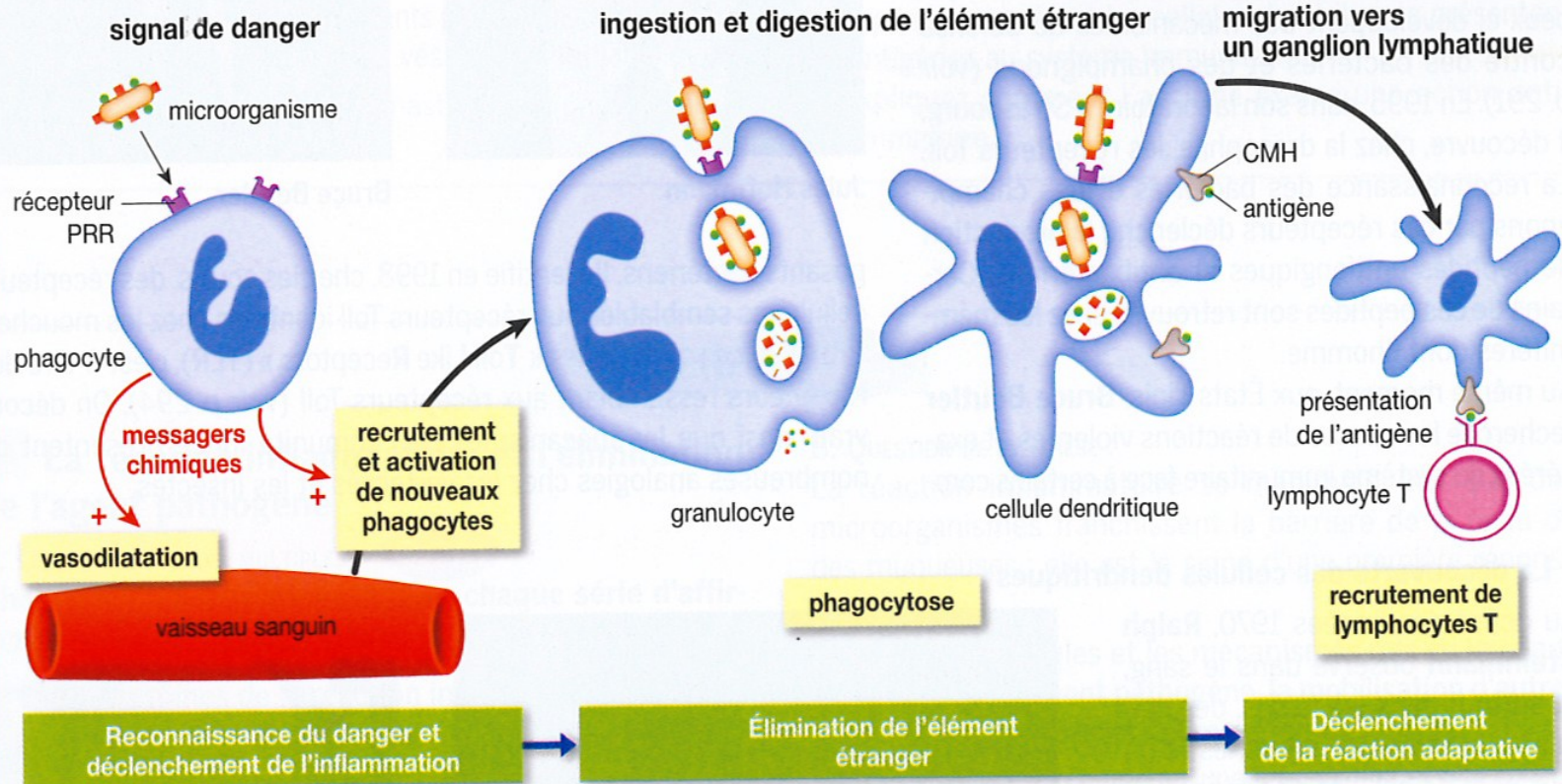
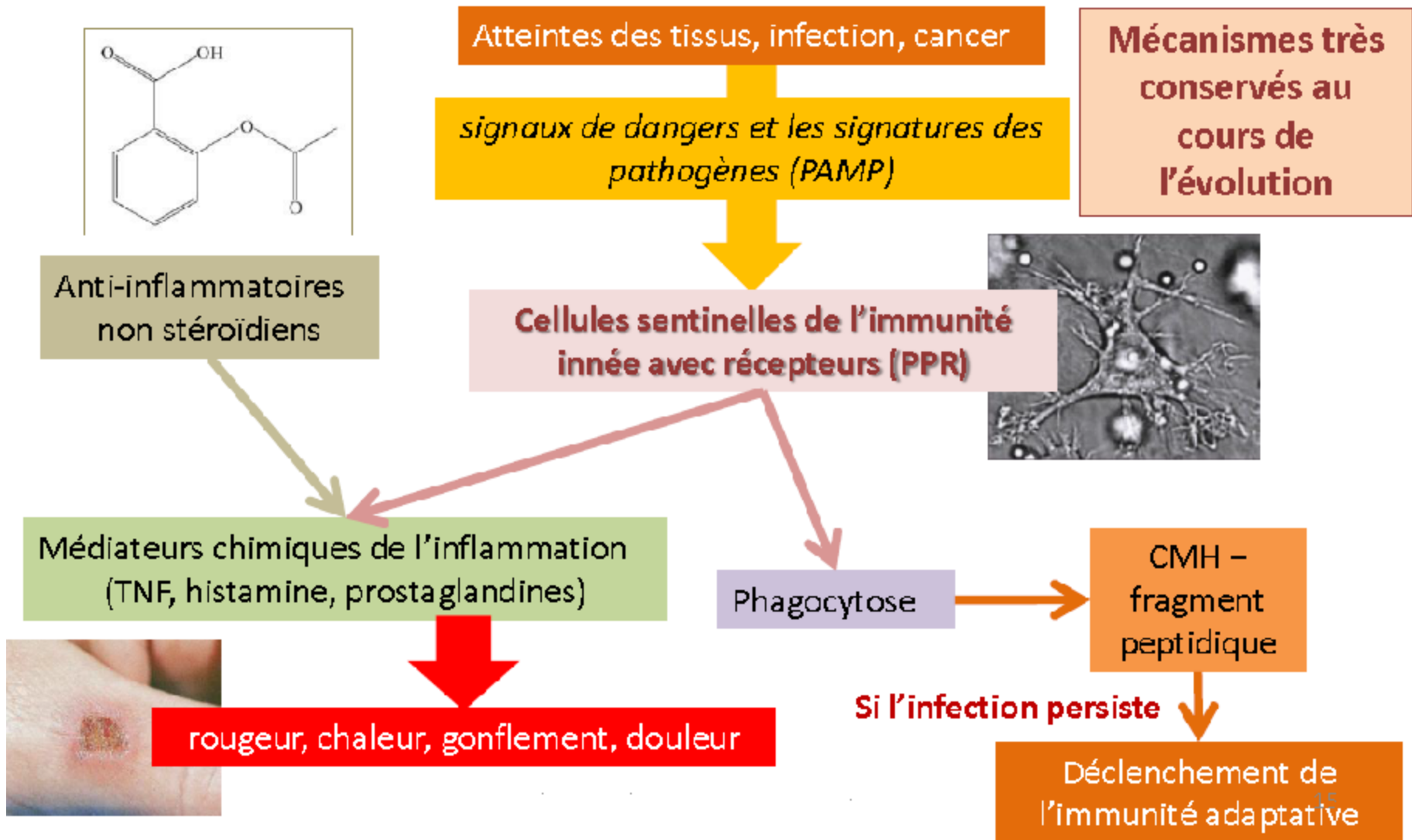


## Une réponse immunitaire innée : la réaction inflammatoire



# La réaction inflammatoire aigüe



## Les caractéristiques de la réponse immunitaire innée

- Présente dès la naissance
- Déclenchée rapidement
- Déclenchée dans des situations variées (infection par une grande diversité de microorganismes, lésions des tissus)
- Ne nécessite pas d'apprentissage préalable

Première ligne de défense rapidement mise en œuvre

## Un mécanisme clé de la réponse innée : la réaction inflammatoire aiguë

