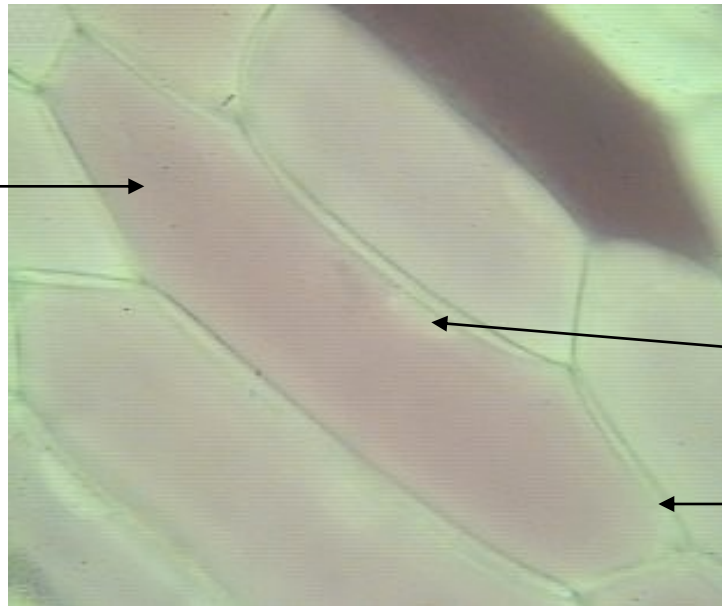


Cellules d'Oignon rouge(MO)

Vacuole



Noyau



Paroi cellulosique
(squelettique)



Cellules d'Élodée (MO)

Chloroplaste



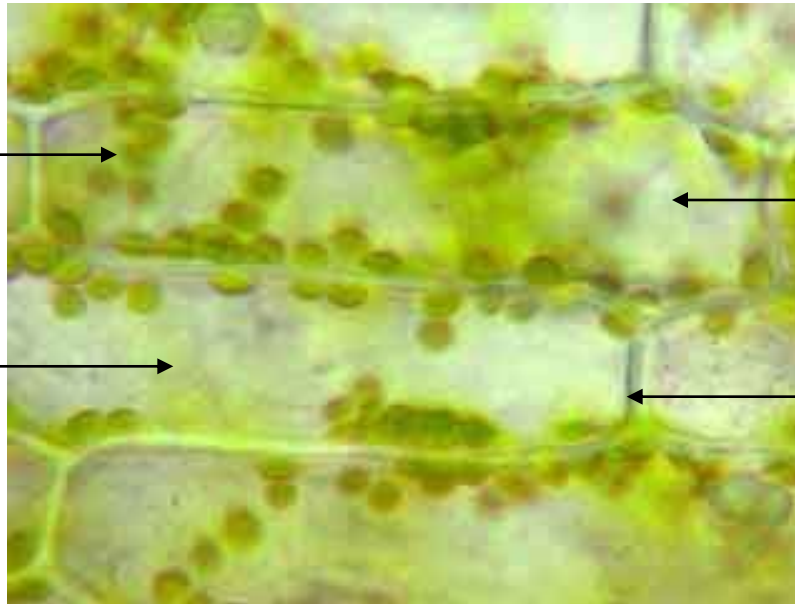
Cytoplasme
(hyaloplasme)



Vacuole

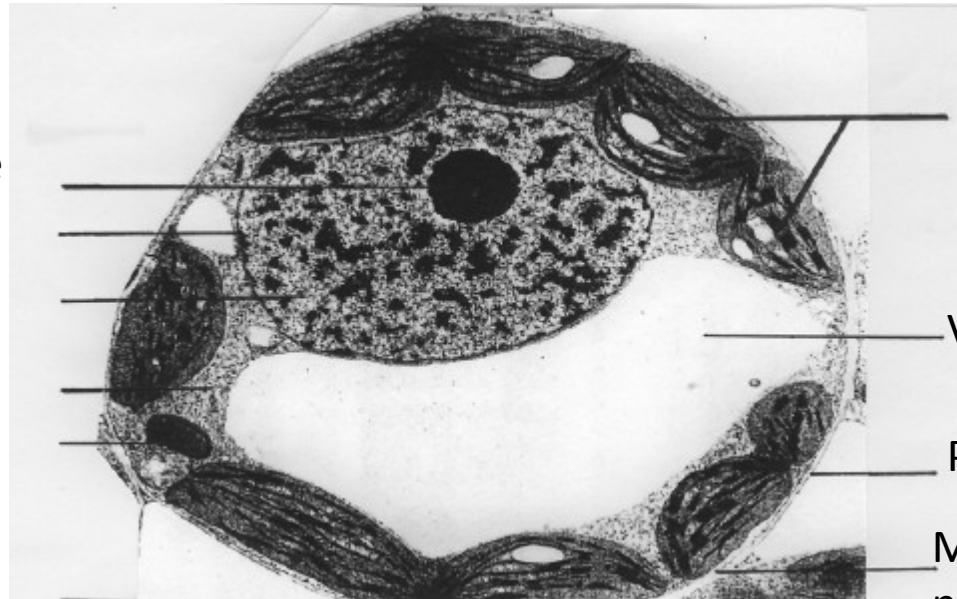


Paroi cellulosique
(squelettique)



Cellule feuille de Tabac (MET)

Noyau {
Nucléole
Enveloppe nucléaire
Nucléoplasme
hyaloplasme
Mitochondrie



Chloroplaste

Vacuole

Paroi cellulosique

Membrane
plasmique

Cellules de l'épithélium buccal (MO: coloration bleu de méthylène)



Cellule sanguine (MET)

Réticulum
endoplasmique

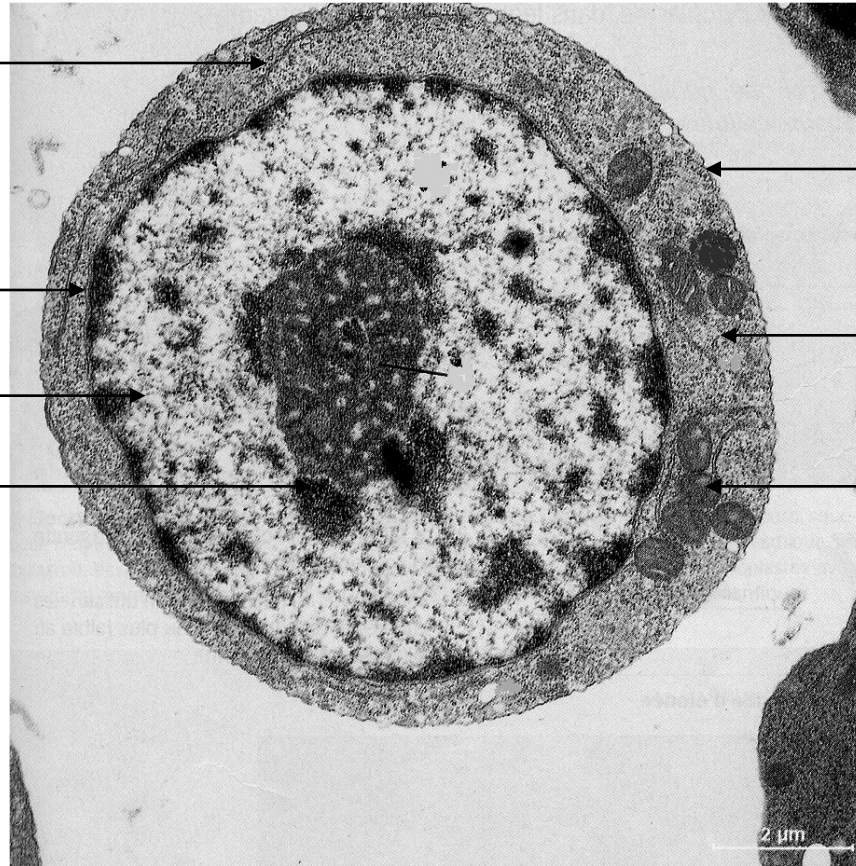
Noyau

Enveloppe
nucléaire
Nucléoplasme
Nucléole

Membrane plasmique

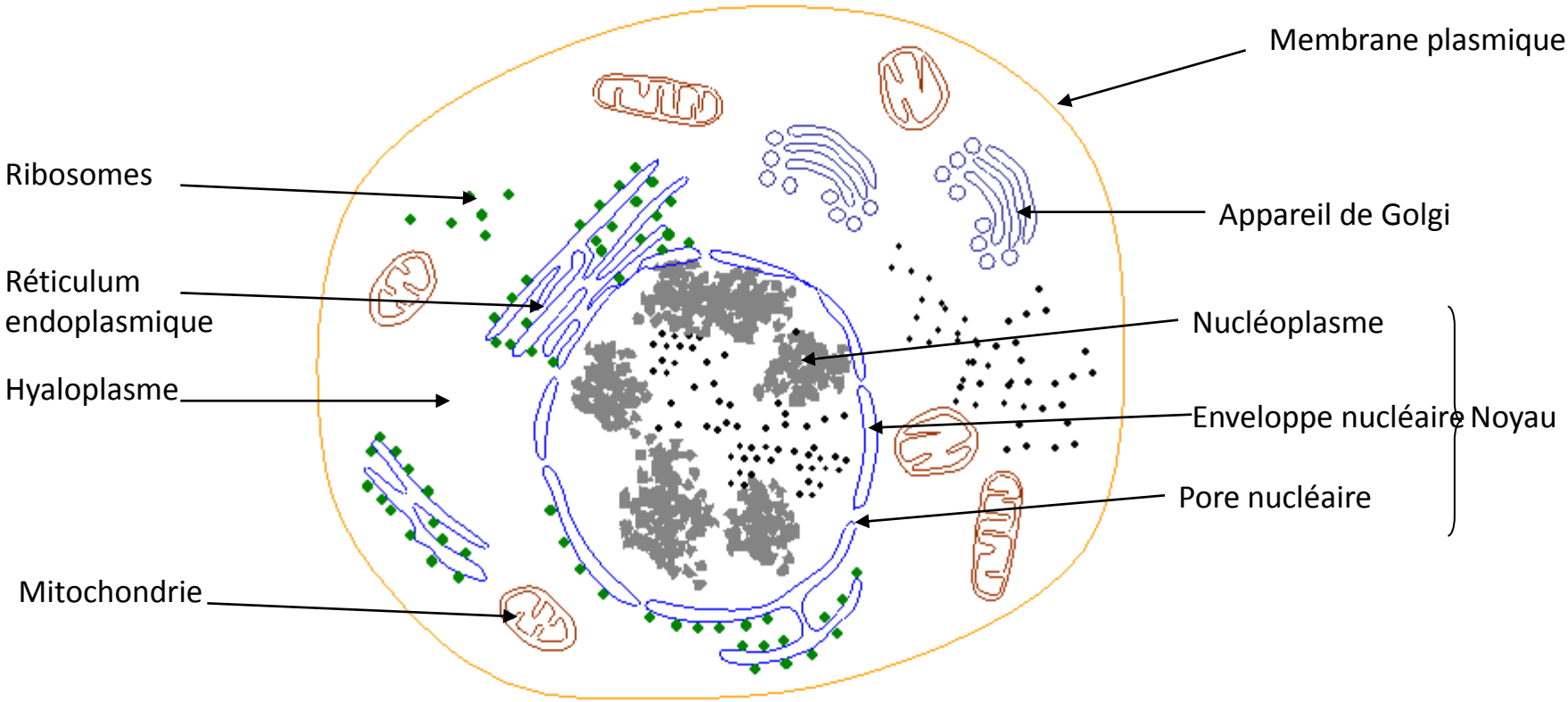
hyaloplasme

mitochondrie



2 μm

Ultrastructure d'une cellule eucaryote animale



Ultrastructure cellule eucaryote végétale

