

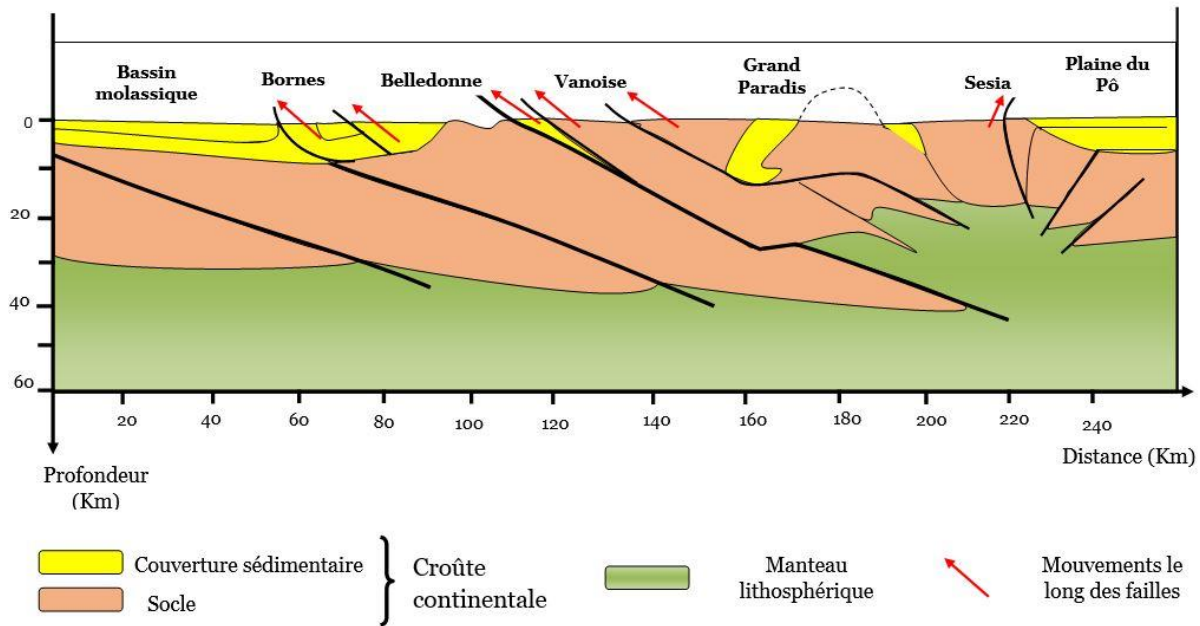
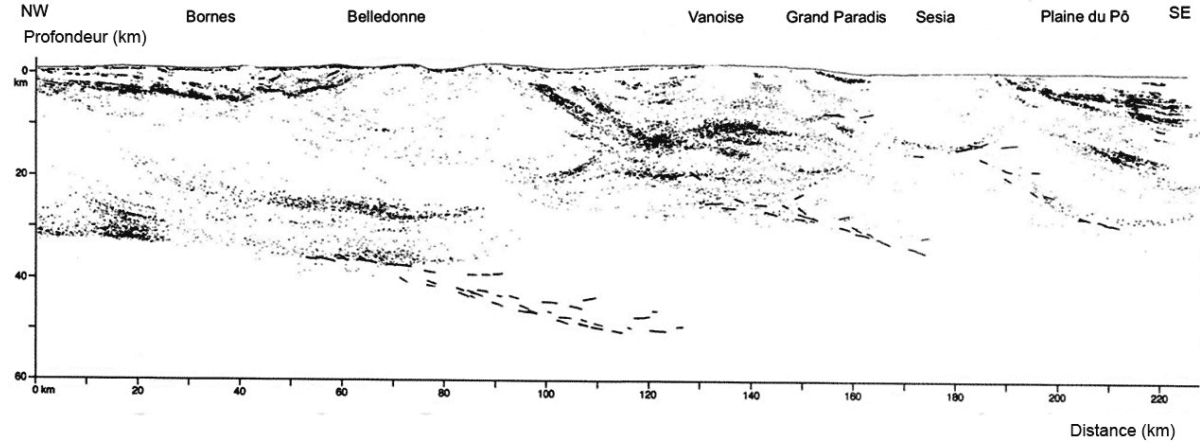
2ème PARTIE – Exercice 1 (3 points)

LE DOMAINE CONTINENTAL ET SA DYNAMIQUE

Les migmatites sont des roches issues de la fusion partielle des roches de la croûte continentale. On se propose à partir des documents (1 et 2) de rechercher si ces roches sont présentes dans la chaîne des Alpes.

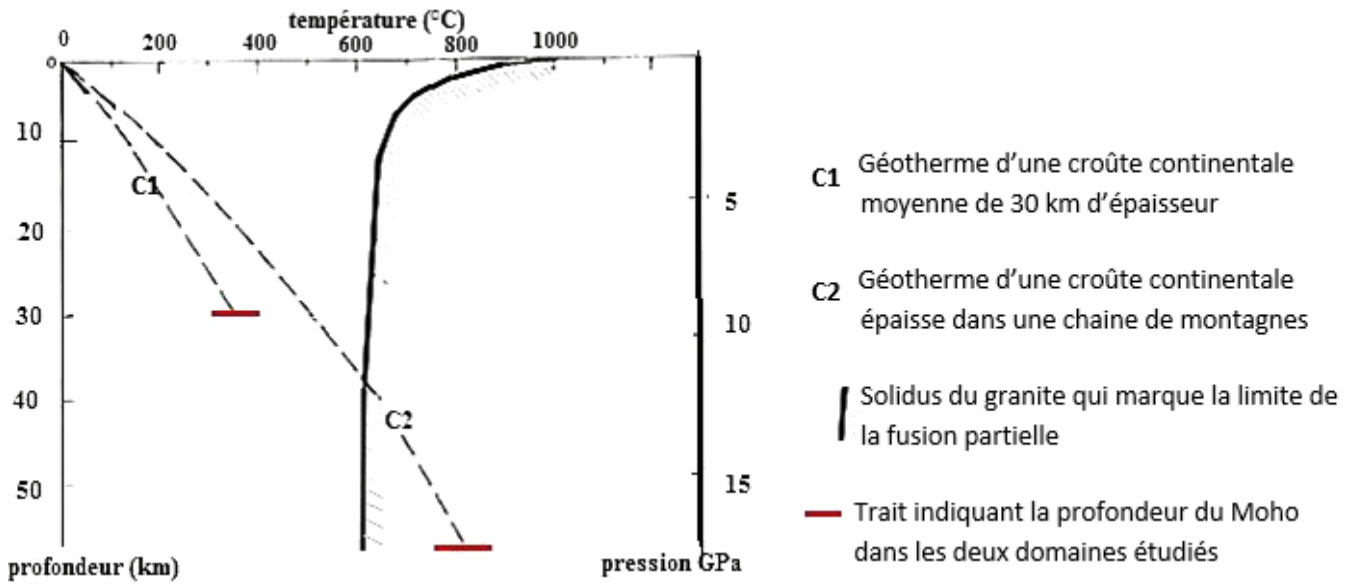
Répondre aux questions du QCM en écrivant, sur la copie, le numéro de la question et la lettre correspondant à l'unique bonne réponse.

Document 1 : Profil ECORS des Alpes et son interprétation



D'après le profil ECORS des Alpes

Document 2 : Géothermes de la croûte continentale et solidus du granite



D'après Encyclopédie Quillet par Ulysse, Lardeaux, Rio, Trombert et Wozniak