

Partie 2

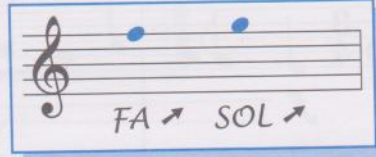


Deuxième Étape

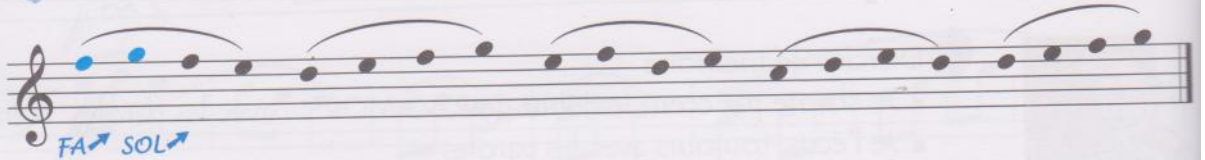
PROF
P. 15

Leçon 7

Deux nouvelles notes aiguës



1. Je me balade sur les notes aiguës



2. Pour cette ligne, ma voix doit suivre (plus ou moins) la phrase musicale : si ça monte vers l'aigu, je prends une petite voix aiguë ; et quand ça descend, je prends une voix plus graaaave (ce qui ne veut pas dire plus forte !)



→ clé de Fa

P. 14

Révision



1. Je lis à 3 vitesses, du teuf-teuf au TGV !

