

Le Ternaire

Il existe 2 modes en musique : le mode **binaire** et le mode **ternaire**.

Le binaire

Le mode binaire c'est celui que nous connaissons tous déjà.

Ce sont les partitions chiffrées 2/4 3/4 4/4 C ...

1 temps vaut **une noire**. On peut couper cette noire : en 2 pour faire 2 croches, en 4 pour faire 4 doubles etc.

Le mode binaire se reconnaît facilement : quand vous tapez la pulsations, celle-ci est très carrée, facile a frapper : 1,2 1,2...

Voici des exemples de musique binaires à aller écouter sur YouTube :

- *El condor pasa-Simon&Garfunkel*

- *Yesterday-Beatles*

Et bien d'autres...

Le ternaire

Le mode **ternaire** est un nouveau mode que nous allons voir aujourd'hui.

Il se chiffre principalement **6/8 = 2 temps par mesure**.

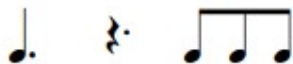
Ici ce n'est pas la noire qui vaut 1 temps mais la **noire pointée** !

On ne coupe pas le temps en **2, 4**, comme dans le binaire mais en **3, 6**.

Le mode ternaire se reconnaît facilement : il est dansant, comme dans les valse, on peut compter 1,2,3 1,2,3 ...

Alors on oublie les noires, les 2 croches, les 4 doubles : **ça n'existe pas dans le ternaire**.

A la place voici les 3 premiers rythmes qui valent 1 temps :



Voici des exemples de musique ternaires à aller écouter sur YouTube. Essaye de taper la pulsations en comptant 1,2,3 :

- *Amants de Saint-Jean*

- *n'importe quelle valse*

Mets les pulsations sous cette partition. (Remarque le chiffrage 6/8, attention d'avoir 2 temps par mesure!)



Cette leçon n'est pas facile alors voici une vidéo pour éclairer mes propos.

<https://www.youtube.com/watch?v=dcfjFmU40l0> (s'arrêter à 2min07)

Aussi, je vous propose de faire un Zoom la semaine prochaine pour vous expliquer ça en détail et vérifier si vous avez compris.