

Fiche 1 : Repérage d'un point sur un axe

Notion de graduation

- Les points O et I d'un axe définissent **une graduation**.
En effet, on peut porter, sur cet axe, les nombres $0, 1, 2$, etc..



- Pour faciliter les tracés, on peut placer le point unité I sur l'axe de manière à avoir $OI = 1$ cm
⇒ C'est le cas de toutes les règles graduées.



- L'écriture **A(3)** signifie que l'abscisse du point **A** est : **3**.
- L'abscisse de point **B** sera exprimée par un nombre décimal positif : **7,3**

Fiche 2 : Tableaux et graphiques

Définitions

- Un **tableau numérique** est une correspondance entre des listes de mots ou de nombres.

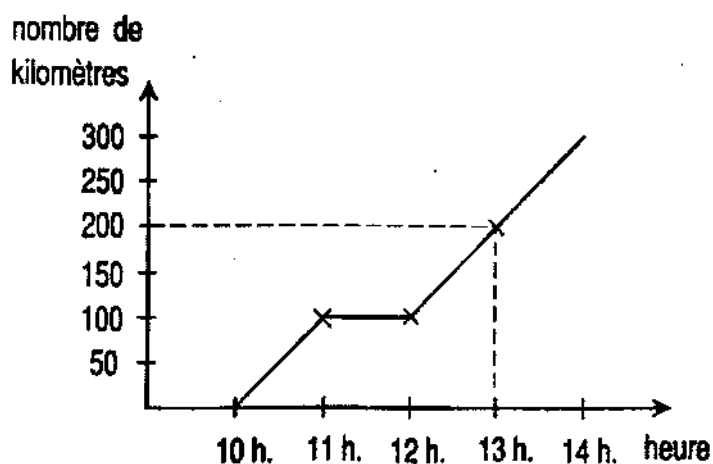
Exemple : On demande à 16 élèves de dire quel est leur sport préféré parmi : le football, le judo, le vélo.

On obtient :

Nom des sports	football	judo	vélo
Nombre d'élèves	7	4	5

On lit sur ce tableau que :

- 7 élèves préfèrent le football
 - 4 élèves préfèrent le judo
 - 5 élèves préfèrent le vélo
- Un **graphique** permet de représenter l'évolution d'un phénomène.
- Exemple : graphique donnant le nombre de kilomètres parcourus par une voiture en fonction de l'heure.



A 13 h, la
voiture a
parcouru
200 km

Pour repérer un point sur un graphique, on a toujours besoin de deux informations :

